

DATOS DEL CLIENTE

CONSUMIDOR

CUPS

Tarifa de acceso

3.0A

DIRECCIÓN Calle
Población

Provincia Barcelona

CONTRATACIÓN ACTUAL

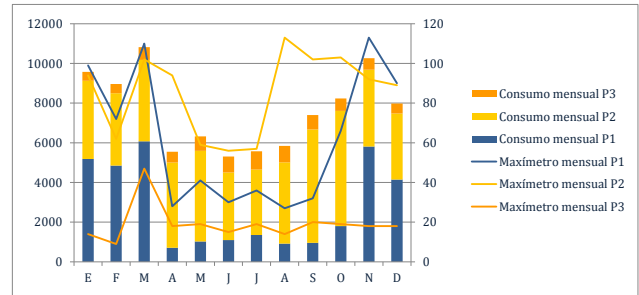
Compañía eléctrica actual

Modalidad de contratación de la energía Precio Fijo por Periodo

DATOS DE POTENCIA Y CONSUMO	P1	P2	P3
Potencia Contratada (kW)	160,000	160,000	160,000
Consumo anual por período (kWh)	33.942	50.070	7.828
Consumo TOTAL anual (kWh)	91.840		

PRESUPUESTO ANUAL ESTIMADO (Contrato Actual)

Término de Energía (€/año)	11.270
Término de Potencia (€/año)	13.700
Presupuesto TOTAL anual (€/año)	24.970



Estimación de consumos (kWh) y potencias máximas (kW)

OPCIONES DE REDUCCIÓN DE COSTES POR CAMBIO DE SUMINISTRADOR Y AJUSTES

COMPañÍA ELÉCTRICA modalidad de contratación	IBERDROLA ijo	GASNATURAL ijo	GASNATURAL indexado	VIESGO ijo	VIESGO indexado	ENÉRGYA indexado	ENÉRGYA ijo	AUDAX indexado	AUDAX ijo	FACTOR ijo
Ahorro total	8.405	7.701	8.272	6.935	4.675	7.132	7.402	7.832	8.145	7.667
Ahorro total (%)	33,7%	30,8%	33,1%	27,8%	18,7%	28,6%	29,6%	31,4%	32,6%	30,7%

COMPañÍA ELÉCTRICA modalidad de contratación	NEXUS ijo	ARACAN ijo	HOLALUZ ijo	HOLALUZ indexado	SYDER ijo	SYDER indexado	SUNAIR indexado	DREUE ENERGIA indexado	ENERGALICIA ijo	ARACAN indexado
Ahorro total	7.741	7.500	8.007	8.060	8.081	8.140	8.092	7.191	7.544	8.189
Ahorro total (%)	31,0%	30,0%	32,1%	32,3%	32,4%	32,6%	32,4%	28,8%	30,2%	32,8%

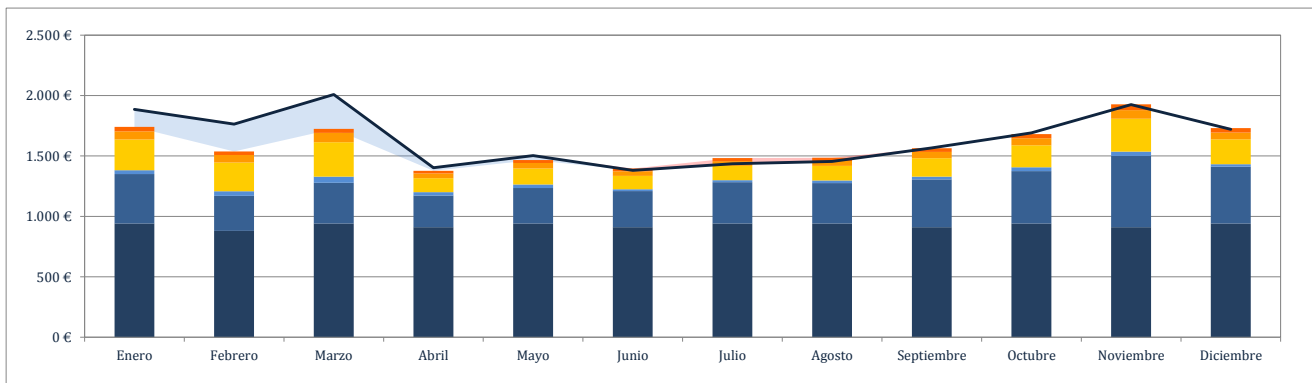
COMPañÍA ELÉCTRICA modalidad de contratación	DREUE ENERGIA ijo	A2 Energía indexado
Ahorro total	8.273	8.483
Ahorro total (%)	33,1%	34,0%

Mejor opción a precio ijo

IBERDROLA

Mejor opción indexada

A2 Energía



Comparativa entre el presupuesto mensual ajustado en la mejor opción a precio ijo y el mismo en la mejor opción a precio indexado

— Precio ijo: aplicación del precio ijo sobre el consumo mensual.

■ Término de potencia: aplicación del precio de la potencia sobre la potencia contratada

■ OMIE: media aritmética mensual del precio del mercado diario OMIE de los doce meses anteriores a la fecha de realización del presente estudio

■ Mercados de ajustes: media aritmética de los costes asociados a los mercados de ajustes, restricciones técnicas de los doce meses anteriores a la fecha de realización del presente estudio. Adicionalmente se incluye el coste del servicio de interrupción.

Precio Indexado: T.Pot. ■ + OMIE ■ + M. Ajustes ■ + C. Reg. ■ + Resto ■ + IEE ■

■ Conceptos regulados: valor vigente a la fecha de realización del presente estudio de los pagos por capacidad, la remuneración a los Operadores del Mercado y del Sistema, las pérdidas de red y el término de energía de las tarifas de acceso.

■ Resto de conceptos: margen comercial, costes de operación y primas derivados del contrato. Adicionalmente se incluye la tasa municipal.

■ Impuesto eléctrico: 5,11269% de todos los componentes del precio de la electricidad.

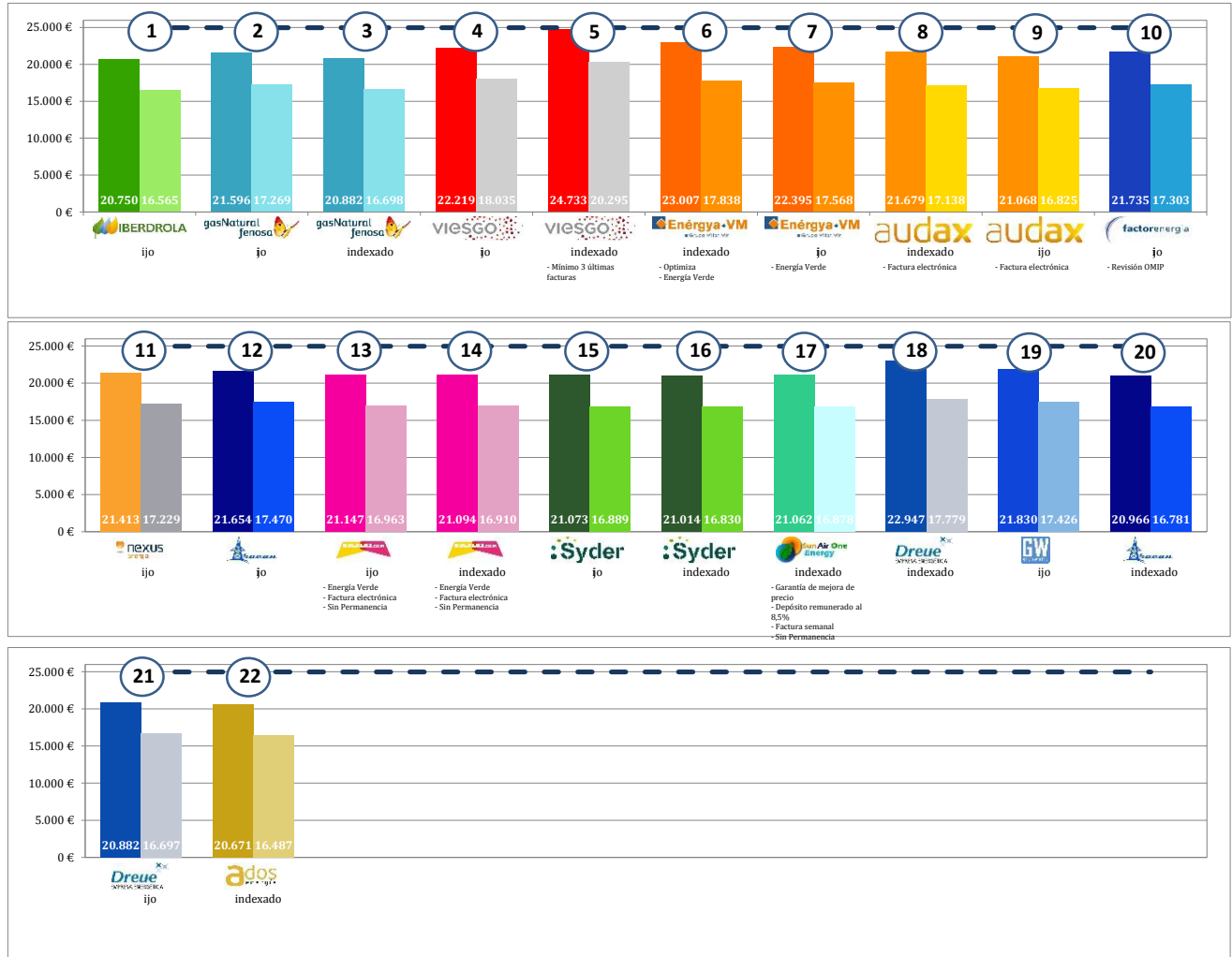
SELECCIONE SU PREFERENCIA

Este estudio ha sido elaborado en base a la información facilitada por el CLIENTE y utilizando la mejor información disponible relativa a los consumos, registros, datos de facturación y contratación. Cualquier modificación por parte del CLIENTE de sus instalaciones, de sus consumos o cualquier variación regulatoria que pudiera afectar los precios podría alterar los resultados presentados en este estudio. Los valores del precio de OMIE y de los Costes del Sistema utilizados en el cálculo de los presupuestos de productos indexados, corresponden a los promedios registrados durante los doce meses anteriores a la elaboración de este estudio. Los Presupuestos anuales presentados son estimaciones calculadas a partir de los precios que mejor se ajustan a las características del CLIENTE, escogidos entre distintas compañías eléctricas, e incluyen la totalidad de los costes de la energía, potencia, excesos de potencia, conceptos regulados, no regulados e impuesto eléctrico. No incluyen excesos de reactiva ni I.V.A. El Presupuesto anual ajustado incluye la estimación del potencial ahorro por optimizaciones en la contratación, que se podría obtener a partir de la mejor información disponible. La información presentada tiene una validez de 15 días a partir de la fecha indicada en cabecera.

Orden de preferencia	1ª OPCIÓN	2ª OPCIÓN	3ª OPCIÓN
COMPañÍA ELÉCTRICA			
modalidad de contratación			

Firma y sello

DETALLE DE LAS OPCIONES DE REDUCCIÓN DE COSTES POR CAMBIO DE SUMINISTRADOR Y AJUSTES



COSTES ANUALES ESTIMADOS POR CAMBIO DE SUMINISTRADOR (€)				POTENCIALES AHORROS POR CAMBIO DE SUMINISTRADOR Y AJUSTES EN LA CONTRATACIÓN (€)				TOTAL (€)
COMPañÍA ELÉCTRICA modalidad de contratación	Término de Energía	Término de Potencia	Presupuesto estimado	Ahorro contratación	Ahorro ajustes	Ahorro total	Ahorro total %	Presupuesto ajustado
1 IBERDROLA ijo	9.073	11.677	20.750	4.220	4.184	8.405	33,7%	16.565
2 GASNATURAL ijo	9.576	12.021	21.596	3.374	4.327	7.701	30,8%	17.269
3 GASNATURAL indexado	9.206	11.677	20.882	4.088	4.184	8.272	33,1%	16.698
4 VIESGO ijo	10.543	11.677	22.219	2.750	4.184	6.935	27,8%	18.035
5 VIESGO indexado	12.446	12.288	24.733	237	4.438	4.675	18,7%	20.295
6 ENÉRGYA indexado	9.270	13.737	23.007	1.963	5.169	7.132	28,6%	17.838
7 ENÉRGYA ijo	9.171	13.225	22.395	2.575	4.827	7.402	29,6%	17.568
8 AUDAX indexado	9.096	12.582	21.679	3.291	4.541	7.832	31,4%	17.138
9 AUDAX ijo	9.229	11.839	21.068	3.902	4.242	8.145	32,6%	16.825
10 FACTOR ijo	9.513	12.222	21.735	3.234	4.433	7.667	30,7%	17.303
11 NEXUS ijo	9.737	11.677	21.413	3.557	4.184	7.741	31,0%	17.229
12 ARACAN ijo	9.978	11.677	21.654	3.315	4.184	7.500	30,0%	17.470
13 HOLA LUZ ijo	9.471	11.677	21.147	3.823	4.184	8.007	32,1%	16.963
14 HOLA LUZ indexado	9.418	11.677	21.094	3.876	4.184	8.060	32,3%	16.910
15 SYDER ijo	9.397	11.677	21.073	3.897	4.184	8.081	32,4%	16.889
16 SYDER indexado	9.337	11.677	21.014	3.956	4.184	8.140	32,6%	16.830
17 SUNAIR indexado	9.386	11.677	21.062	3.908	4.184	8.092	32,4%	16.878
18 DREUE ENERGIA indexado	9.210	13.737	22.947	2.023	5.169	7.191	28,8%	17.779
19 ENER GALICIA ijo	9.539	12.291	21.830	3.140	4.404	7.544	30,2%	17.426
20 ARACAN indexado	9.289	11.677	20.966	4.004	4.184	8.189	32,8%	16.781
21 DREUE ENERGIA ijo	9.205	11.677	20.882	4.088	4.184	8.273	33,1%	16.697
22 A2 Energía indexado	8.995	11.677	20.671	4.299	4.184	8.483	34,0%	16.487

* Comparativa entre el presupuesto anual estimado manteniendo la contratación actual (línea), cambiando de proveedor (barra izquierda) y ajustando la contratación (barra derecha)